

埼玉県

おもてなしフォーラム

埼玉はいいね!
と言ってもらえるおもてなし

参加費
無料

平成25年

11/28 木

プログラム 10:15 ●開会 12:30 ●閉会

第一部

埼玉県おもてなし大賞表彰式

- ①埼玉県知事あいさつ
- ②表彰式
- ③大賞受賞者の取組紹介



第二部

パネルディスカッション

- テーマ
「埼玉はいいね!」
と言ってもらえるおもてなし

コーディネーター

- 玉井和博
(立教大学 観光学部
特任教授)



パネラー

- 島田 始
(ジャーナリスト・
流行仕掛け研究所代表)
- 三浦由紀江
(駅弁マイスター)



- 埼玉県おもてなし大賞受賞者

開演

10:15(開場10:00)~12:30(予定)

場所

浦和コルソ 7階ホール

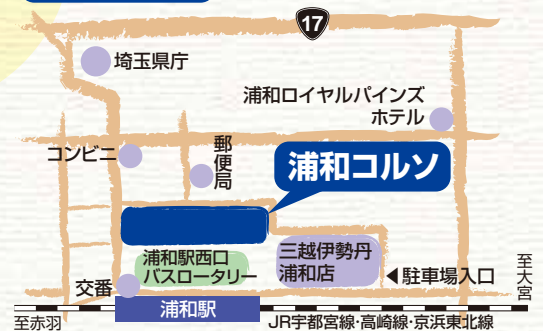
定員

300名(先着順)



埼玉県のマスコット
「コバトン」

会場のご案内



埼玉県産業労働部観光課 企画・国際観光担当

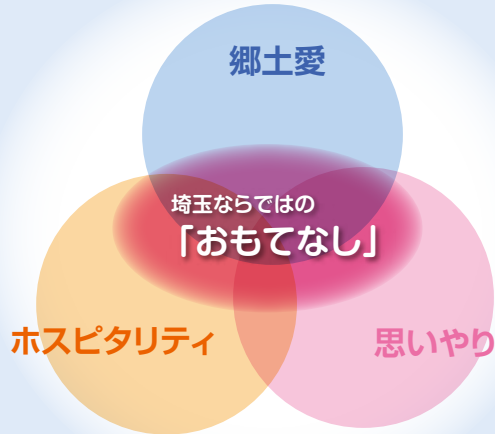
TEL048-830-3950 FAX048-830-4819

主催/埼玉県

後援/埼玉県おもてなし力向上実行委員会

2013

埼玉のおもてなし

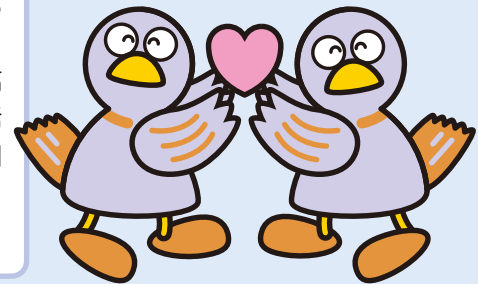


地域の自然や歴史、文化に関心を持ち、学ぶこと、知ることは郷土への愛着と誇りをもつきっかけになります。そして、このような郷土愛がおもてなしの心にもつながります。

埼玉県ではホスピタリティや思いやりに+αして、郷土愛を持ってお客様に埼玉の良さを知っていただき、喜んでいただくこともおもてなしの要素として取り上げます。

郷土への愛着と誇りを持って埼玉の良さを伝え、お客様に「埼玉に来てよかった、また来たい」と思える埼玉にしていきたいと思います。

おもてなし力向上実行委員会のホームページではホスピタリティ精神に富んだおもてなしを実践する企業・団体を紹介しています。ぜひご覧ください。



埼玉県おもてなし力向上実行委員会とは

県内外からの観光客を「おもてなしの心」で温かく迎えることにより、「是非もう一度来たい」と思ってもらえるような県を目指して、観光事業者、観光関係団体、行政が連携して立ち上げた団体です。

構成メンバー▶東日本旅客鉄道(株)、東武鉄道(株)、西武鉄道(株)、秩父鉄道(株)、埼玉高速鉄道(株)、(一社)埼玉県バス協会、(一社)埼玉県乗用自動車協会、埼玉県ホテル旅館生活衛生同業組合、埼玉県商工会議所連合会、埼玉県商工会連合会、市町村代表(さいたま市、川越市、秩父市、長瀬町)、埼玉県(順不同)

おもてなし力向上実行委員会HP <http://www.omotenashi-saitama.jp>

パネルディスカッション登壇者プロフィール

立教大学 観光学部
特任教授

たまひろ かずひろ
玉井和博



- 立教大学 経済学部卒(1971)
- 京急興業(現・不動産)(株)入社
- ホテル・グランパシフィックメディアン取締役副総支配人兼営業総括部長
- (株)楼蘭 代表取締役社長兼職(2006)
- (株)ホテル京急 ホテルパシフィック東京 代表取締役社長・総支配人(2008)

ジャーナリスト
流行仕掛け研究所
代表

しまだ はじめ
島田 始



- 青山学院大学卒業(1973)
- 平凡出版(株)(現在のマガジンハウス)に入社(1973)、雑誌「anan」や、「Hanako」の創刊などを担当(1988)
- ジャーナリスト・コメンテーターとして独立(2010)
- 現在、生島ヒロシ「おはよう一直線」(TBSラジオ全国)のコメンテーター、南九州観光調査開発委員会(JR、国交省)委員、宮崎県観光審議会委員、長野県小諸市観光大使等として活躍。

JR東日本グループ
(株)日本レストラン
エンタプライズ
駅弁マイスター

みうら ゆきえ
三浦由紀江



- 1953年埼玉県生まれ。21歳で学生結婚。3人の子育て専業主婦に専念。44歳でJR上野駅構内売店駅弁販売員としてパートデビュー(1997)
- 49歳で契約社員に、52歳で正社員。53歳で大宮営業所長(2007)自ら地方の駅弁製造業者に足を運び、大宮駅限定の駅弁の開発に取り組みなど業界からも注目の所長として活躍。現在は、(株)日本レストランエンタプライズ 駅弁マイスターとして販売現場の指導。
- NHK「プロフェッショナル」、TBS「がっちりマンデー」などマスコミにも数多く取り上げられている。

参加申込書

貴社名	業種
参加者1	所属・役職
参加者2	所属・役職
TEL・FAX	Eメール

お申込みは FAX048-830-4819 又はEメール a3950-08@pref.saitama.lg.jp

締め切り■11月21日☎